



# SEA

electronic opening system

## Company Profile



# I NOSTRI GOAL PIÙ SIGNIFICATIVI • OUR MOST IMPORTANT GOALS

1991	1993	1996	1998	2000	2002	2003	2008	2011
<ul style="list-style-type: none"> <li>• Primo stabilimento produttivo di 3000 m<sup>2</sup></li> <li>• Avvio della Produzione Oleodinamica</li> <li>• First factory of 3000 m<sup>2</sup></li> <li>• Start of hydraulic production</li> </ul>	<ul style="list-style-type: none"> <li>• Costituzione della filiale SEA France (Lione)</li> <li>• Establishment of a commercial branch in France, SEA France (Lyon)</li> </ul>	<ul style="list-style-type: none"> <li>• Certificazione sulla Qualità Aziendale ISO 9001</li> <li>• Certificazione di prodotto GHOST-R (mercato russo)</li> <li>• Company Quality Certification, ISO 9001.</li> <li>• Product certification GHOST-R for the Russian market.</li> </ul>	<ul style="list-style-type: none"> <li>• Secondo stabilimento: Assemblaggio e Magazzino</li> <li>• Second plant for assembly and warehouse.</li> </ul>	<ul style="list-style-type: none"> <li>• Certificazione UL 325 per gli Stati Uniti d'America</li> <li>• Nuova sede SEA France</li> <li>• UL 325 Certification for the United States of America.</li> <li>• New location SEA France.</li> </ul>	<ul style="list-style-type: none"> <li>• SEA RADDOPPIA I</li> <li>• Avvio della linea produttiva Oleodinamica, che diventa presto il core business dell'azienda</li> <li>• Avvio della linea Elettro-meccanica</li> <li>• SEA DOUBLES!</li> <li>• Start of the hydraulic production line, which soon becomes the core business of the company.</li> <li>• Start of the electromechanical line</li> </ul>	<ul style="list-style-type: none"> <li>• Terzo stabilimento produttivo-commerciale con showroom di 500 m<sup>2</sup>.</li> <li>• L'area produttiva aziendale di 11.000 m<sup>2</sup>.</li> <li>• Apertura della filiale commerciale a Miami (USA)</li> <li>• Third processing/commercial plant, with a showroom of 500 m<sup>2</sup>.</li> <li>• The company's production area exceeds 11.000 m<sup>2</sup>.</li> <li>• Opening of the commercial branch in Miami (USA).</li> </ul>	<ul style="list-style-type: none"> <li>• Produzione dissuasori oleodinamici per la gestione di parcheggi ed aree pubbliche</li> <li>• Production of hydraulic bollards for the management of car parks and public areas.</li> </ul>	<ul style="list-style-type: none"> <li>• LA GREEN ECONOMY: 1,5 milioni di Euro investiti per la realizzazione dell'impianto solare di oltre 2000 pannelli in grado di coprire il fabbisogno energetico dell'azienda.</li> <li>• THE GREEN ECONOMY: 1,5 million Euros invested in the construction of over 2000 solar panels supplying the energy needs of the company.</li> </ul>

## L'azienda

SEA opera nel settore delle automazioni da 25 anni ed è siamo una tra le pochissime aziende sul mercato capace di offrire entrambe le tipologie di prodotto di Operatori Idraulici ed Operatori Elettromeccanici, realizzati con criteri qualitativi ai vertici del settore.

I fattori chiave che hanno differenziano SEA dai concorrenti sono da sempre:

- Politica commerciale rivolta esclusivamente a distributori specialisti dell'automazione e ad installatori professionisti
- Produzione interna "MADE IN ITALY".
- Vastissima gamma di attuatori idraulici, 220V e 24V, disponibili in versione con doppio blocco AC, con blocco solo in chiusura SC, solo apertura SA, oppure senza blocco SB, progettati per uso residenziale, ma soprattutto condominiale.
- Doppia gamma di prodotti: Linea idraulica ed elettromeccanica.
- Flessibilità nel realizzare soluzioni che soddisfino le specifiche esigenze dei nostri clienti, quali rallentamento idraulico o variazioni delle caratteristiche tecniche rispetto agli standards di produzione.
- Prodotti certificati secondo le normative europee EN 12453 - EN 12445 e secondo le più severe normative americane UL 325, che pochissime aziende hanno ottenuto.

## The Company

SEA works in the field of automations for 25 years and is one of the few companies on the market able to offer both hydraulic and electromechanical products with industry-leading quality standards.

The key factors that differentiated SEA from its competitors have always been:

- Trade policy directed exclusively to distributors, specialized installers and professionals.
- Own production "MADE IN ITALY".
- Wide range of 220V and 24V hydraulic operators available with double lock AC, with lock only in closing SC, only in opening SA or without lock SB, designed for residential and above all for condominium use.
- Double product range: Hydraulic and electromechanical line.
- Flexibility to realize solutions satisfying special customers' requirements, as for example hydraulic slowdown, or variation of the technical specifications compared to the production standards.
- Certified products according to the EN 12543, EN 12445 European rules and the UL 325 American rules, which only few companies have obtained.



**SEA**  
electronic opening system



PROGETTAZIONE • PROJECT



ASSEMBLAGGIO • ASSEMBLING



PRODUZIONE • MANUFACTURING



TEST QUALITATIVI • QUALITY TEST



PRODUZIONE • MANUFACTURING



CONTROLLO QUALITÀ • QUALITY CONTROL



## la qualità

AFFIDABILITÀ, DESIGN, ELEVATE PRESTAZIONI, FACILITÀ D'USO, SERVIZI.

I nostri prodotti sono sottoposti ad una serie di controlli progressivi su tutte le fasi del ciclo produttivo. Test rigidi eseguiti nei laboratori tecnici per verificare che ciascun prodotto rispetti esattamente gli standard di sicurezza, affidabilità e durata, e sia conforme alle normative vigenti e alle richieste del mercato.

## Quality

RELIABILITY, DESIGN, HIGH PERFORMANCE, EASE OF USE, SERVICES.

Our products undergo a progressive series of controls during all phases of the production cycles. Strict tests are carried out in the technical laboratories to make sure that each product respects the security, reliability and durability standards, the current regulations and market demands.



**TEST DI FUNZIONAMENTO**  
Per la verifica del funzionamento dei prodotti in condizioni climatiche avverse.

**OPERATING TEST**  
To verify the performance of the products in adverse weather conditions.

Il distributore e la pompa sono il cuore della produzione idraulica che SEA da 25 anni continua a realizzare internamente.

For 25 years the distributor and the pump are the heart of the hydraulic production that SEA continues to produce internally.

La Qualità Totale è il risultato finale che può essere ottenuto solamente da una produzione propria

The "Total Quality" can be reached only through own production



## La scelta di investire nel sole

Inaugurato a Maggio 2010 l'impianto solare di oltre 2000 pannelli fotovoltaici installati sui tetti degli stabilimenti in grado di coprire il fabbisogno energetico dell'azienda, ma soprattutto che garantisce un ulteriore vantaggio economico utilizzando l'energia prodotta per lo scambio sul posto con il gestore della rete elettrica. L'impianto consente di produrre elettricità dal sole, in modo silenzioso e rispettoso dell'ambiente, attraverso un sistema di pannelli fotovoltaici perfettamente integrati.

Green  
Energy



## The choice to invest in the sun

In May 2010 was inaugurated the solar system of over 2000 photovoltaic panels installed on the roofs of the establishments supplying the energy needs of the company and providing additional economic benefits in selling the produced energy to the local electricity provider. The network produces electricity from the sun in a silent and environment-friendly way, thanks to the system of fully integrated photovoltaic panels.

## SEA nel mondo • SEA in the world



Esportiamo i nostri prodotti in oltre 50 paesi. L'immagine e la credibilità del marchio SEA si estendono in Italia e all'estero, grazie alla qualità dei prodotti, alla serietà commerciale e al servizio offerto.

Grazie alla continua spinta verso l'innovazione, SEA continua a puntare sull'industrial design, la razionalizzazione dei costi e la tutela dell'ambiente, l'anticipazione delle richieste del mercato, accompagnando il cliente nella scelta dei prodotti più adatti alle loro esigenze.

We export our products to over 50 countries. Image and credibility of the SEA brand extend in Italy and abroad, thanks to its products quality, commercial reliability and after sales service.

Continuously pushing towards innovation, SEA focuses on industrial design, costs rationalization and protection of the environment. The anticipation of market helps the customers to choose the most suitable products for their needs.

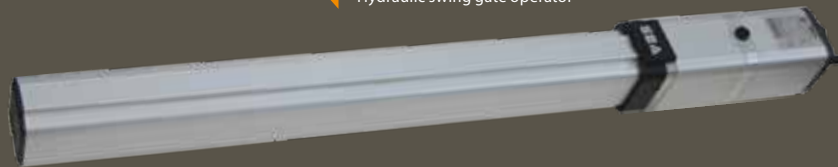


- Prodotto 100% italiano
- Linea Idraulica
- Linea Elettromeccanica
- Rete di Distribuzione Dedicata
- Corsi di aggiornamenti su normative e prodotti
- Competitività Qualità/Prezzo
- Certificazioni di Prodotto EN 12445 - 12453
- Italian product 100%
- Hydraulic line
- Electromechanical line
- Dedicated distribution net
- Updating courses on standards and products
- Quality/Price competitiveness
- Product certifications EN 12445-12453



## Linea Idraulica

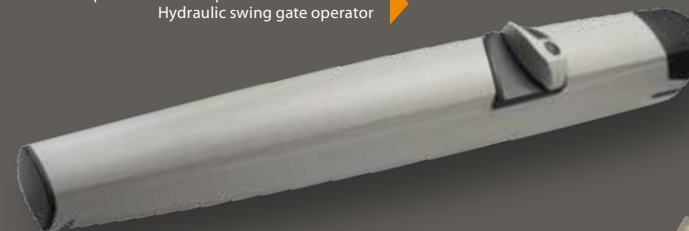
Operatori idraulici per cancelli a battente  
Hydraulic swing gate operator



Operatori meccanici per cancelli a battente  
Mechanical swing gate operator

## linea elettromeccanica

Operatori idraulici per cancelli a battente  
Hydraulic swing gate operator



Operatori meccanici per cancelli a battente  
Mechanical swing gate operator



## Cancelli Scorrevoli

Soluzioni dal design accurato e dall'elevato livello di finiture realizzate per tutti i tipi di cancelli scorrevoli con peso da 400 fino ad un max 6.000 kg. Adatti ad impianti residenziali, condominiali o per uso industriali. I motoriduttori SEA sono realizzati con base in alluminio e carter in ABS. Sono disponibili versioni con completa lubrificazione in bagno d'olio del motore elettrico e riduttore o versioni con lubrificazione ad olio del solo riduttore.

### Sliding gates

Solutions with precise design and high level finishing for all types of sliding gates weighing from 400 kg up to max. 6000kg. Suitable for residential, condominium or industrial use. Available versions are: Full oil-bath lubrication of the electric motor

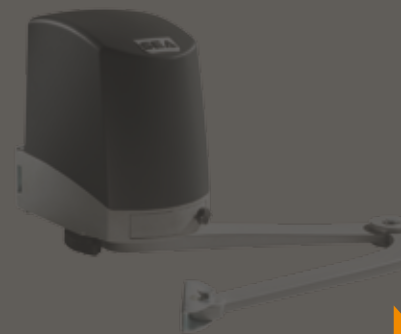


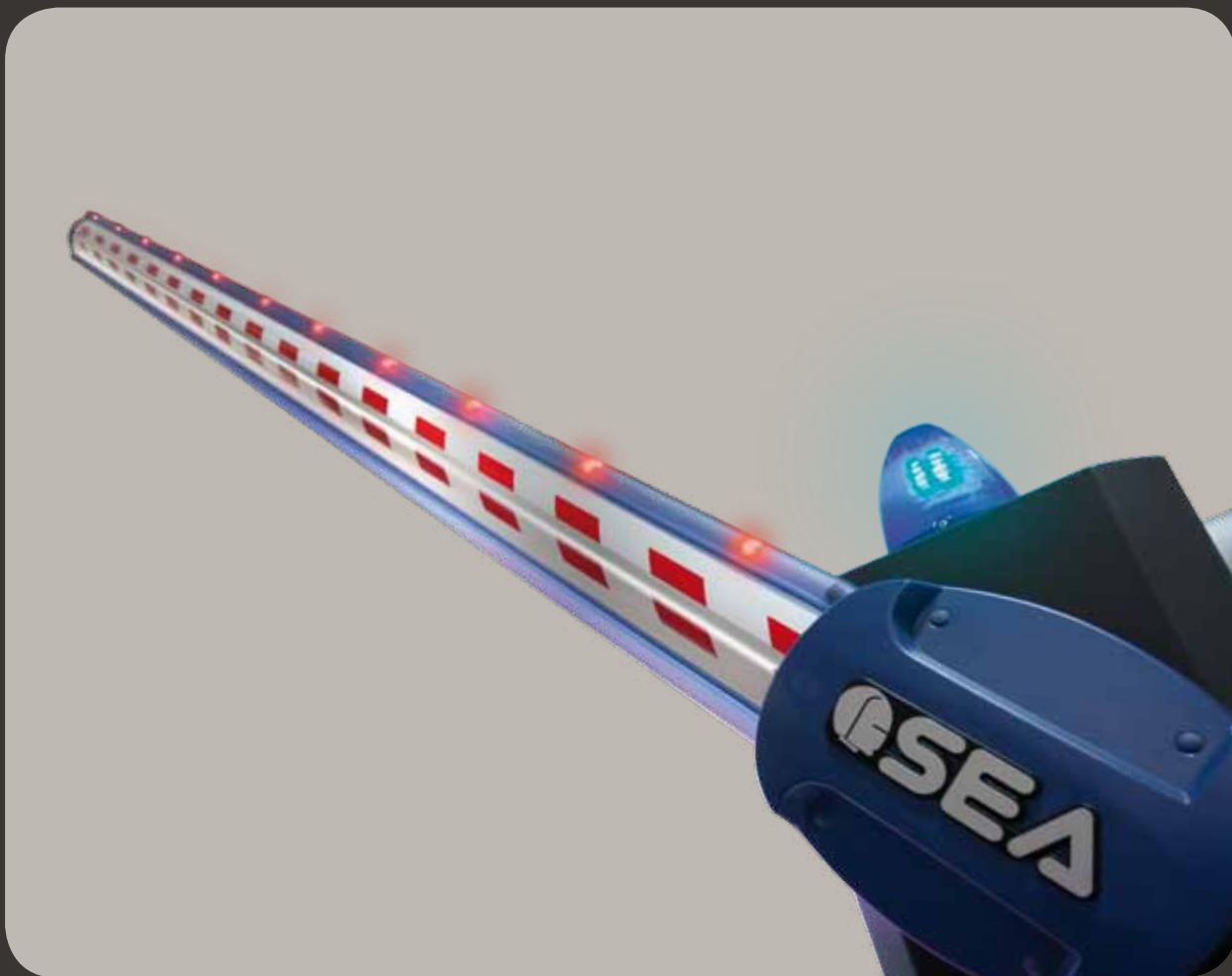
## Motoriduttori Elettromeccanici

Solidi e versatili, sono ideali per installazioni su grandi pilastri. L'utilizzo è affidabile e semplice, grazie ai finecorsa meccanici ed elettronici integrati, e al quadro elettronico di comando user-friendly. Alimentazione con batterie integrate a 24V in caso di black-out. Sistema di sblocco manuale con leva di alluminio e serratura. Materiale alluminio pressofuso con leva di sblocco in metallo e micro-switches. I riduttori elettromeccanici possono essere alimentati grazie all'energia solare.

### Electromechanical reducer

Solid and versatile product, ideal for installations on big pillars. Reliable and simple use thanks to the mechanical and electronic limit switches and to the user-friendly electronic control unit. Power supply through 24V battery, in case of black out. Manual release system with aluminum lever and lock. Cast aluminum material with metal release lever and micro-switches. The electromechanical reducer can be power supplied through solar energy.





Barriere Automatiche Idrauliche o  
Elettromeccaniche per Parcheggi

Automatic Hydraulic or Electromechanical  
Barriers for Parking

PROGETTAZIONE E PRODUZIONE  
DI AUTOMATISMI  
PER PORTE E CANCELLI

DESIGN AND PRODUCTION  
OF DOORS AND GATES  
AUTOMATIONS



**SEA**

Over **25** years of  
excellence in hydraulic  
gate operators

gates operators  
& traffic barriers

[www.seateam.com](http://www.seateam.com)



# PLUG-IN DISPLAY

**EXTRACTABLE EXTRACTIBLE**

On board LCD display allowing to set and to visualize all the functions in a simple way same programming for all digital control units

Afficheur LCD à bord qui permet de régler et de visualiser simplement toutes les fonctions. Programmation UNIFIÉE identique pour toutes les centrales digitales GATE et USER

# SAME CONNECTIONS AND PROGRAMMING

## PROGRAMMATION UNIFIÉE



Plug-in display on all DG control unit with support of 4 different languages à bord de toutes les centrales DG avec 4 supports de langues



### BINGO

Optional Display  
Afficheur optionnel

- 2x4 characters display for easy reading
- 48 characters for 24V DG control units
- 48 characters for 230V DG control units
- 48 characters for 230V AC control units
- 48 characters for 230V AC control units
- 48 characters for 230V AC control units



### USER 2 24V DG "ALL-IN"

Control unit for two 24V swing gates motors with or without limit switch

Armoire de commande pour la gestion de deux moteurs pour portails battants en 24 V avec ou sans fin de course



### USER 1 24V DG

Control unit for one 24V motor with or without limit switch

Armoire de commande pour la gestion d'un moteur en 24 V avec ou sans fin de course



### SWING 2 DG

Control unit for two 230 Vac motors without limit switch

Armoire de commande pour la gestion de deux moteurs en 230 Vac sans fin de course



### SLIDE DG

Control unit for one 230 Vac sliding or swing motor

Armoire de commande pour la gestion d'un moteur en 230 Vac coulissant ou battant



### GATE 1 DG

Control unit for one 230 Vac motor with or without limit switch

Armoire de commande pour la gestion d'un moteur en 230 Vac avec ou sans fin de course



### GATE 2 DG

Control unit for two 230 Vac swing gates motors with or without limit switch

Armoire de commande pour la gestion de deux moteurs pour portails battants en 230 Vac avec ou sans fin de course

**SEA**

Electronic for opening and closing

# Dissuasori di Parcheggio Bollards for parking areas







LED lighting system with new **IP67 connections** and **resinated circuit** with box for an easier replacement of Led in case of fault.



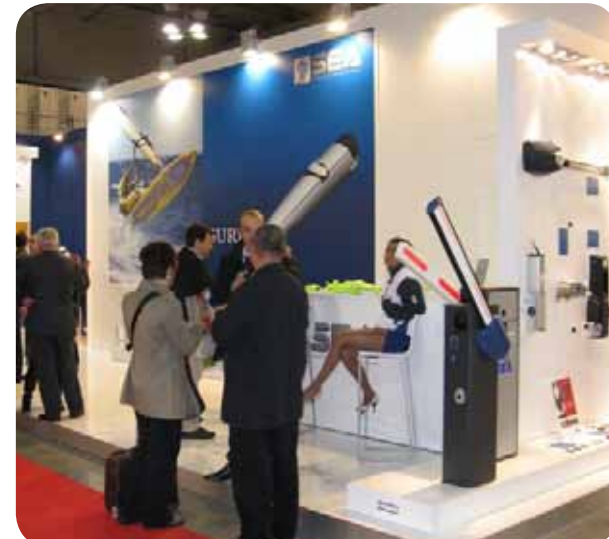
SPONSORIZZAZIONI • SPONSORSHIP



MOTORCYCLE COMPETITION  
HONDA RACING

EUROPEAN CHAMPION  
2015/2016

## FIERE INTERNAZIONALI • INTERNATIONAL EXHIBITIONS



## CORSI DI FORMAZIONE • TRAINING COURSES



# SEA in the world

