

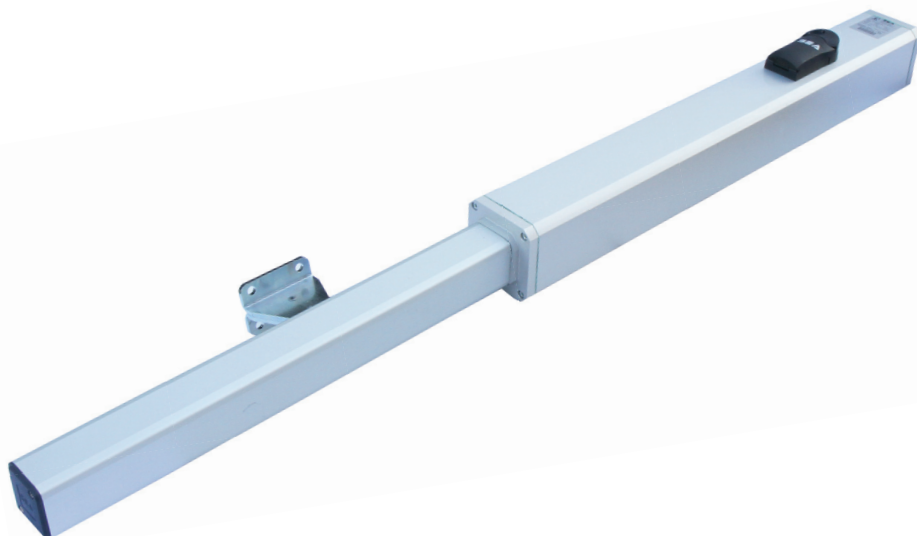


Super Full Tank

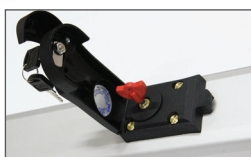
ГИДРАВЛИЧЕСКИЙ ПРИВОД ДЛЯ ИСПОЛЬЗОВАНИЯ НА ТЯЖЕЛЫХ СТВОРКАХ ДО 9 М

Platinum
5 Years
Warranty

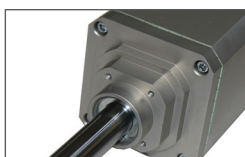
Распашные ворота



- Смазка маслом всех механических компонентов
- Система защиты двигателя от поломок обеспечивается перепускными клапанами для макс. регулировки момента
- Ход штока 500 мм
- Стандартная стальная задняя крепежная вилка
- Гидравлический распределитель из алюминиевого профиля
- Диаметр штока 25 мм
- По запросу шток из нержавеющей стали
- Идеально подходит для применения в ветреных местах, тяжелых ворот и мест повышенной безопасности
- Шестеренчатый насос



Система разблокировки защищена металлическим замком с ключом разблокировки внутри



Передний выступ из цельного алюминия



Круглый шарнир для регулировки хода штока

С гидравлическим замедлением для плавного сближения створок при закрытии

КОД	НАЗВАНИЕ	UNIGATE INVERTER	МОЩНОСТЬ НАСОСА	МАКС. ВЕС СТВОРКИ (КГ)	МАКС. ДЛИНА СТВОРКИ (М)	МАКС. УГОЛ ОТКРЫТИЯ	КОЛИЧЕСТВО НА ПОДДОНЕ
10701200	SUPER FULL TANK 500 G4 SB	-	4 л/мин.	1800	9,0	120°	70
10701250	SUPER FULL TANK 500 G4 AC	-	4 л/мин.	1800	4,0	120°	70
10701300	SUPER FULL TANK 500 G6 SB	-	6 л/мин.	1600	9,0	120°	70
10701350	SUPER FULL TANK 500 G6 AC	-	6 л/мин.	1800	4,0	120°	70
10701400	SUPER FULL TANK 500 G6 SB THREEPHASE 400V	-	6 л/мин.	2000	9,0	120°	70
10701405	SUPER FULL TANK 500 G6 SB THREEPHASE 230V	IV	6 л/мин.	2000	9,0	120°	70

Для створок длиной более 4,0 м. SEA рекомендует использовать версии без замка (SB), но с электрическим замком



IV = inverter

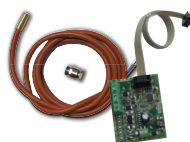
Привод для управления электронным блоком управления UNIGATE INVERTER

АКСЕССУАРЫ



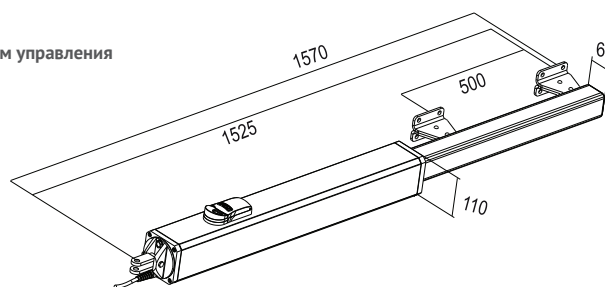
65000045

Зелёное масло (5 литров)

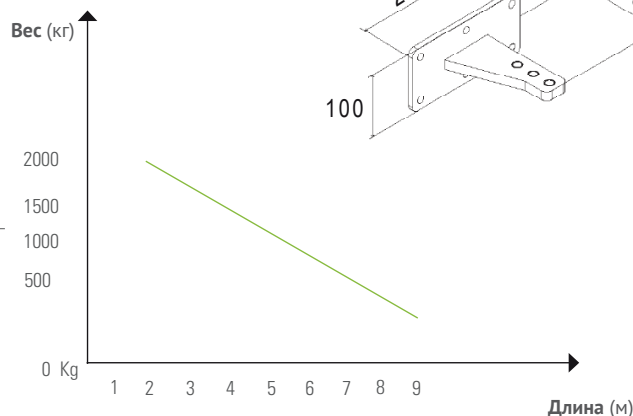
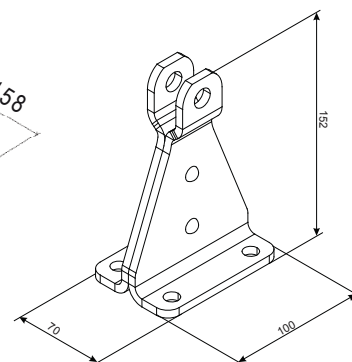
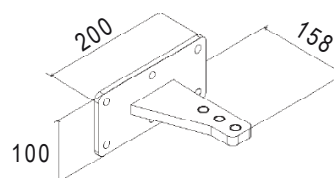


23105019

PROBE Kit Probe для управления приводом при низкой температуре окружающей среды+ карта LE + кабель 1,8 м



DIMENSIONS (mm)



AC (двойной замок)	SB (без замка)
-----------------------	-------------------